

HEUSCHELE-IMMOBILIEN| DG-Wohnung »Dreamer« Die sonnige Maisonettewohnung mit uneinsehbarem Balkon



71732 Tamm

Zimmer: 4,00
Wohnfläche ca.: 96,00 m²
Kaufpreis: 279.500,00 EUR

Scout-ID: 61177431
Anbieter-Objekt-Nr.: 93002027



Ihr Ansprechpartner:

Heuschele Immobilien
Wolfram Sailer

E-Mail: info@heuschele-immo.de

Tel: 07142-9144-0

Fax: 07142-9144-44

Web: <http://www.heuschele-immo.de>

Wohnungstyp:	Dachgeschoss
Etagenanzahl:	2
Schlafzimmer:	3
Keller:	Ja
Balkon/Terrasse:	Ja
Objektzustand:	Erstbezug
Baujahr:	2011
Garage/Stellplatz:	Carport
Anzahl Garage/Stellplatz:	1
Barrierefrei:	Ja

Garage/Stellplatz-Kaufpreis: 9.300,00 EUR

HEUSCHELE-IMMOBILIEN | DG-Wohnung »Dreamer« Die sonnige Maisonettewohnung mit uneinsehbarem Balkon



71732 Tamm

Zimmer: 4,00
Wohnfläche ca.: 96,00 m²
Kaufpreis: 279.500,00 EUR

Objektbeschreibung:

Entdecken Sie ein kleines Mehrfamilienwohnhaus mit sechs individuellen Wohnungen, die auch in Ihrem Alltag bestens bestehen. Wählen Sie aus mehreren Grundrissalternativen oder lassen Sie sich Ihre Wohnung nach Ihren Wünschen entwerfen. Nehmen Sie uns beim Wort!

Einzigartig: Auf Wunsch können Sie Mehrzweckräume nutzen und nach Ihren Bedürfnissen ausbauen.

Die Wohnung im Dachgeschoss bietet Ihnen zwei Ebenen an. Ein außergewöhnlicher Schlafbereich, ein zweites Bad oder ein zusätzlicher Arbeitsbereich ist hier bestens aufgehoben.

Ausstattung:

Der Wohnung angemessen verwenden wir im Innenausbau nur hochwertige Materialien. Massivholz-Parkett, Badkeramik von Philippe Starck, Armaturen von Hans Grohe und großflächige, geschmackvolle Badfliesen. Eine Fußbodenheizung mit Einzelraumsteuerung in sämtlichen Räumen passt ideal zum Energiekonzept des Hauses.

Die Wohnungen werden von drei Seiten belichtet und verfügen über Tageslichtbäder

Lage:

Wenige Schritte bis zur Natur: Das Haus befindet sich am südlichen Bebauungsrand von Tamm nahe eines Landschaftsschutzgebietes.

Optimal gelegen: Acht Gehminuten verbinden Sie mit dem Ortszentrum und der S-Bahn. Die Landeshauptstadt praktisch vor Ihrer Türe! (nur 22 Minuten mit der S-Bahn)

Sonstiges:

Das 6-Familienhaus hebt sich ab von den üblichen Wohnanlagen. Pro Stockwerk sind nur zwei Wohnungen projektiert, die sensiblen Schlafräume und Bäder haben keinen unmittelbaren Berührung zur Nachbarwohnung.



unverbindliche Illustration



Wolfram Sailer

Bankkaufmann
Betriebswirt (VWA)

Mergenthaler Straße 22
74321 Bietigheim-Bissingen
Telefon 07142.91 44 -0
Fax 07142.91 44-44
www.heuschele-immo.de
info@heuschele-immo.de



Ansprechpartner

HEUSCHELE-IMMOBILIEN | DG-Wohnung »Dreamer« Die sonnige Maisonettewohnung mit uneinsehbarem Balkon



71732 Tamm

Zimmer: 4,00
Wohnfläche ca.: 96,00 m²
Kaufpreis: 279.500,00 EUR



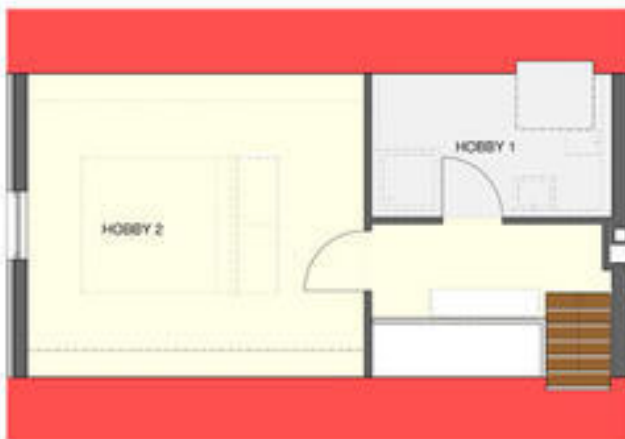
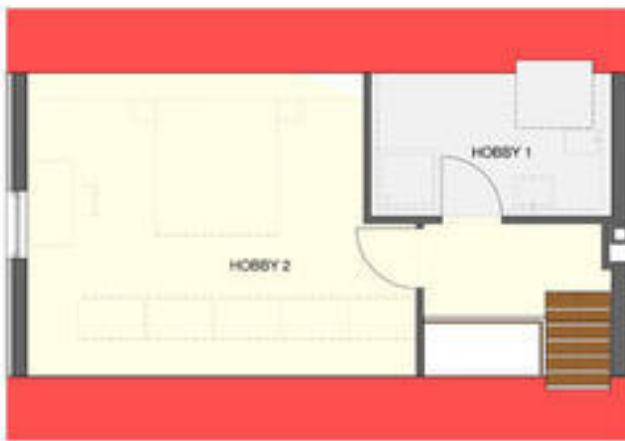
Grundriss

HEUSCHELE-IMMOBILIEN | DG-Wohnung »Dreamer« Die sonnige Maisonettewohnung mit uneinsehbarem Balkon



71732 Tamm

Zimmer: 4,00
Wohnfläche ca.: 96,00 m²
Kaufpreis: 279.500,00 EUR



Grundriss_2.DG A1-A3